

iPod touch設置マニュアル

下記注意事項をご覧の上、本マニュアルに従ってiPod touchの設置を行い、モニタリングを開始してください。

注意事項

- ・設置場所は建物の四隅の床・壁に固定してください。
- ・戸建ての場合は最上階に設置してください。
- ・地震計測以外の目的には使用しないでください。
- ・モニター終了後は速やかに返却してください。



設置に必要なもの

1 Wi-Fiの設定および接続確認

- 1-1 iPod touchの電源を入れ、ホーム画面にある設定アイコンをタップします。設定画面より「Wi-Fi」をタップして、Wi-Fi画面を開き「Wi-Fi」をONにしてください。その後、ご用意いただいているWi-Fiネットワークを選択して、Wi-Fiネットワークのパスワードを入力し、Wi-Fiに接続してください。

Wi-Fiの接続状態



- 1-2 i地震アイコンをタップしてアプリを起動し、右下の「iアイコン」をタップします。設定画面の「送信先設定」をタップしてください。



- 1-3 地震情報ポストの「接続テスト」をタップして、ポスト先接続が成功することを確認してください。FTPアップロードでも同様に接続テストをタップして、接続を確認してください。接続テストが失敗する場合は〈1-1〉に戻り、Wi-Fiの設定をご確認ください。



2 現在位置の確認

「設定」画面の「現在位置設定」をタップして、現在位置設定画面を開いてください。事前にいただいている住所をもとに「現在位置」がマップ上に表示されますので、正しく設定されているかご確認ください。現在位置が間違っている場合は、下記の手順に従い変更してください。



現在位置の変更

変更したい場所（設置地点）を長押しして「変更してピンをドロップ」をタップし、変更を確定してください。現在位置の変更が終了したら、iPod touchの「ホームボタン」を素早く2回押して起動アプリの一覧を開き、「地震」のウィンドウを上からスワイプして削除します。その後、ホーム画面に戻って地震アイコンをタップしアプリを起動してください。



3 iPod touchの設置

iPod touchの裏側に両面テープを貼り、建物の四隅の床や壁に貼り付けます。iPod touchにUSBケーブルとUSB電源アダプターを接続して、コンセントに挿してください。

※必要であれば延長コードをご使用ください。



設置場所

正しく計測するため、床や壁など建物の一部（構造体）に直接設置してください。

- ・床に設置する場合はiPod touchを壁と平行に、壁に設置する場合は縦にして床に近いところに設置してください。
- ・固定されていない机や棚などでは正確な地震の計測ができません。
- ・壁紙（塩ビ製・布製・紙製）、土壁、砂壁への設置は、撤去時に両面テープで壁が損傷する恐れがあるので避けてください。



床・壁



造り付けでない家具



棚やクローゼットなどの扉

4 地震計測の開始

- 4-1 i地震のトップ画面でiPod touchの「ホームボタン」を素早く3回押して、アクセスガイドの設定をしてください。「アクセスガイドが開始されました」が表示されればアクセスガイドの設定は完了です。

ホームボタン
素早く3回押す



アクセスガイド

アクセスガイドを設定すると、画面上に表示されている1つのアプリ以外は利用できないよう制限することができます。アクセスガイドを解除するには、ホームボタンを素早く3回押して、左上に表示される終了をタップします。パスワード入力を求める画面が表示された場合には、パスワード「0000」を入力してください。設定などを行う際は、この手順に従いアクセスガイドを解除してから行ってください。

- 4-2 「地震を測る」のStartをタップして計測を開始してください。準備中の状態が数秒間続き、トリガ待ち(地震待ち)状態になれば地震計測が開始されます。



5 地震観測サーバーとの接続確認

- 5-1 PCや携帯端末(設置したiPod touch以外)で、地震観測WEBサイト「Geonavi」(下記URL参照)にアクセスしてください。同封の「ログイン情報」に記載されたユーザー名とパスワードを入力し、ログインしてください。

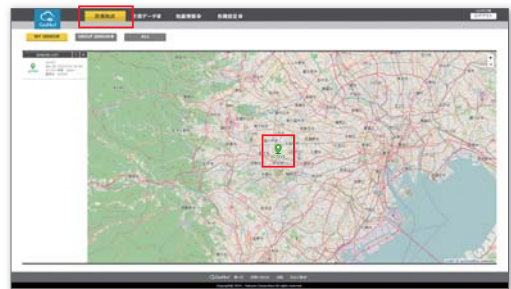
地震観測WEBサイト「Geonavi」のURL

<https://icomi.geonavi.com>



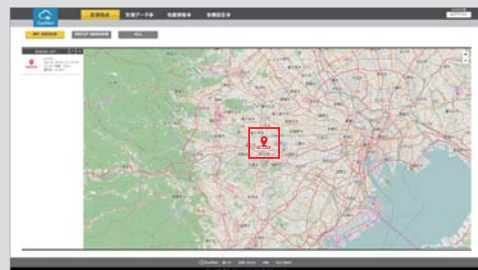
- 5-2 WEBサイト上部にあるメニューの「計測地点」をクリックして、MAP画面を表示してください。i地震アプリで設定した場所に緑色のマークが表示されていれば、正しく接続されています。

i地震アプリで計測を開始してから、接続されるまで1分程度かかることがありますので、時間をあけてから画面表示の更新を行い確認をしてください。



接続エラー

赤色のマークが表示された場合は、i地震アプリとの通信接続ができていません。以下の手順でi地震アプリを再起動してから、Webサイトで再度接続の確認をしてください。



【再起動の手順】

アクセスガイドが有効な状態であれば解除します(4-1参照)。iPod touchの「ホームボタン」を素早く2回押して起動アプリの一覧を開き、「i地震」のウィンドウを上からスワイプして削除します。その後、ホーム画面に戻ってi地震アイコンをタップしてアプリを起動し、計測を開始してください。

ホームボタン
素早く2回押す



計測地点が正しくない場合は、i地震アプリで設定の変更をしてください。
マニュアルの **2** 「現在位置の確認」に従い設定を変更してください。

iPod touchの設置手順は以上です。
モニタリングのご協力よろしくお願いします。