

4 設置・計測開始後の注意事項

設置が完了したら再度Wi-Fiが正常に接続されているか確認する

- 4-1** 遮断されている場合は、〈1-1〉の接続方法により再接続してください。
再接続を確認してから計測を再度開始してください。



計測が開始したら画面表示を定期的を確認する

- 4-2** iOSアップデートのお知らせコメントが表示され計測が途中で停止されていることがあります。その場合はアップデートの「あとで」を押してから、〈3-1〉に記載のとおり「地震を測る」のStartボタンより計測を再度開始してください。



- 4-3** ご自宅のWi-Fi環境の状況により計測が途中で停止されていることがあります。Wi-Fiが遮断されている場合には、〈1-1〉の接続方法により再接続してください。
再接続を確認してから計測を再度開始してください。

ご自身の画面状況に合わせ、照度設定をする

- 4-4** 設定後、画面表示の明るさを変更することができます。ホーム画面にある設定アイコンをタップします。設定画面の「画面表示と明るさ」をタップして、明るさを調節してください。



5 地震観測サーバーとの接続確認

- 5-1 PCや携帯端末(設置したiPod touch以外)で、地震観測WEBサイト「Geonavi」(下記URL参照)にアクセスしてください。同封の「ログイン情報」に記載されたユーザー名とパスワードを入力し、ログインしてください。

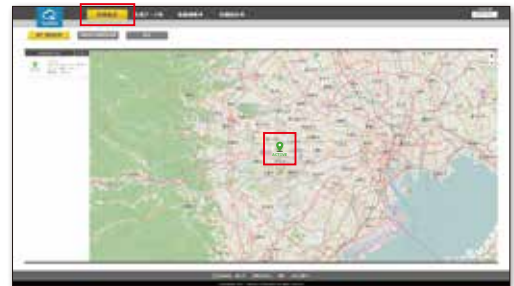
【地震観測WEBサイト「Geonavi」のURL】

<https://icomi.geonavi.com>



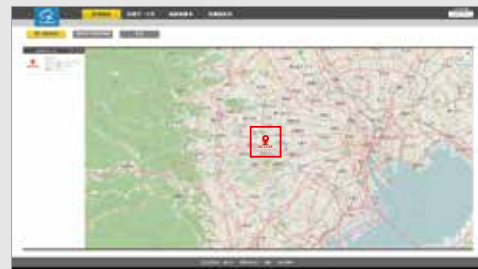
- 5-2 WEBサイト上部にあるメニューの「計測地点」をクリックして、MAP画面を表示してください。i地震アプリで設定した場所に緑色のマークが表示されていれば、正しく接続されています。

i地震アプリで計測を開始してから、接続されるまで1分程度かかることがありますので、時間をあけてから画面表示の更新を行い確認をしてください。



接続エラー

赤色のマークが表示された場合は、i地震アプリとの通信接続ができていません。以下の手順でi地震アプリを再起動してから、Webサイトで再度接続の確認をしてください。



【再起動の手順】

アクセスガイドが有効な状態であれば解除します(4-1参照)。iPod touchの「ホームボタン」を素早く2回押して起動アプリの一覧を開き、「i地震」のウィンドウを上からスワイプして削除します。その後、ホーム画面に戻ってi地震アイコンをタップしてアプリを起動し、計測を開始してください。

ホームボタン
素早く2回押す



計測地点が正しくない場合は、i地震アプリで設定の変更をしてください。
マニュアル(1-3)の「現在位置設定」に従い設定を変更してください。

iPod touchの設置手順は以上です。
モニタリングのご協力よろしくお願いします。